

## Editorial

### *Transferimos conocimiento*

APADGE y la Universidad de Sevilla han puesto en marcha la primera edición del Máster en Gestión Energética.

Se trata de un Máster no presencial, de doble titulación, que nace de la experiencia en la realización de dos ediciones, cursos académicos 2.015-2.016 y 2.016-2.017, del Diploma de especialización para Postgraduados en Gestión Energética, DEGE I y DEGE II en la Universidad de Sevilla. Todos ellos culminados con total éxito y fruto del convenio de colaboración con la Universidad de Sevilla y APADGE que además hizo posible la realización de un extenso ciclo de seminarios alumnos-empresas así como las prácticas de los mismos en estas últimas.

El objetivo principal es dotar a los técnicos de la formación curricular necesaria para habilitarlos como Gestores Energéticos.

A través de las diferentes situaciones prácticas planteadas por los tutores, el alumno tendrá una visión única más allá de la teoría.

El Máster propiciará la homologación americana CEM como Auditor Energético, o el sistema Breeam británico, así como el acceso como miembro usuario, a APADGE / FENAGE y a La Oficina de Impulso al Mercado Energético (OIME), en Andalucía y en el resto de comunidades.

El máster, a diferencia de los existentes en el mercado, incluye seminarios y la realización de prácticas en empresas

Actualmente no se ha abierto el plazo de inscripción al máster aunque está previsto su comienzo a principios del año 2018.

Puedes consultar más información en: [www.apadge.com](http://www.apadge.com) / 954 502 501 y [www.cfp.us.es](http://www.cfp.us.es) / 954 556 695.

## En portada

### La Fundación Cajasol y APADGE firman un convenio para impartir un ciclo de jornadas técnicas en Andalucía Occidental.



> El presidente de la Fundación Cajasol, Antonio Pulido y el Presidente de APADGE, José Ortega.

**APADGE, llevará a cabo un programa de jornadas técnicas por toda Andalucía Occidental, gracias a un convenio de colaboración suscrito con la Fundación Cajasol, con el objetivo de transmitir a los tejidos productivos, industria, comercio, agro-alimentario, etc. las ventajas de utilizar la eficiencia y la gestión energética como fórmula para reducir sus costes y consumos energéticos.**

Concretamente, la asociación impartirá cuatro jornadas técnicas en las ciudades de Sevilla, Huelva, Cádiz y Córdoba, entre los meses de enero y junio de 2018, siendo la primera en celebrarse la de Sevilla a lo largo del mes de enero.

Antonio Pulido, presidente de la Fundación Cajasol, y José Ortega, presidente de APADGE, firmaron el convenio de colaboración a través del cual la Fundación Cajasol se convierte así en colaborador exclusivo de estas jornadas, destinadas a todas aquellas empresas y autónomos en las que la energía supone un elevado coste y cuya rentabilidad se pueda ver afectada por el uso de la misma.

Se trata de unas jornadas destinadas a propietarios, gerentes y directores financieros en el ámbito geográfico de Andalucía occidental.

De igual modo, las jornadas perseguirán fijar los criterios que a corto, medio y largo plazo contribuyan a reducir la demanda energética y las emisiones de CO2 de los edificios e instalaciones de nuestro entorno.

Según estudios realizados por APADGE, más del 80 % de las pymes españolas necesitan mejorar su Eficiencia Energética lo que supondrá un volumen de negocio en

Andalucía de unos 200 millones de euros a final de 2017, con una clara tendencia al alza para 2018.

En este contexto, las jornadas persiguen favorecer el conocimiento sobre la profesión del gestor energético, ofreciendo una información útil y cercana a los tejidos productivos locales.

APADGE es la única asociación profesional de ámbito andaluz, y la primera en constituirse en España, que se centra en acreditar, impulsar y aglutinar los intereses de los gestores energéticos en la región.

Integrada en FENAGE, la Federación Nacional de Asociaciones de Gestores Energéticos, surgió a finales de 2013 con el objetivo de poner en valor la figura del gestor energético como profesional multidisciplinar con cualificación y competencias para desarrollar el ciclo completo de la gestión en eficiencia energética.

La asociación aglutina ya a más de 150 gestores energéticos, y para finales de 2017 espera superar los 200.

## Actualidad

### La plataforma de Edificación PASSIVHAUS y APADGE firman un CONVENIO en compromiso mutuo para FOMENTAR LA CONSTRUCCIÓN DE EDIFICIOS EFICIENTES EN ANDALUCÍA

El pasado mes de octubre, se firmó un convenio de colaboración entre la Plataforma de Edificación Passivhaus (PEP) y la Asociación Profesional Andaluza de Gestores Energéticos (APADGE). El acuerdo se ha llevado a cabo de la mano de D. Juan Manuel Castaño Salvador, como vocal de la Junta Directiva de PEP y D. José Ortega Ortega, en calidad de Presidente de la Asociación.



P LATAFORMA  
E DIFICACIÓN  
P ASSIVHAUS

APADGE nace con el objetivo de potenciar el desarrollo y la difusión de la Arquitectura en todo el ámbito nacional, intentando aunar los esfuerzos de las instituciones privadas y públicas relacionadas con la Arquitectura y su ejercicio profesional, potenciando especialmente todas aquellas ideas y actividades que fomenten la innovación tecnológica de las empresas y el desarrollo de sus productos y servicios.

Además, APADGE, es de vital importancia en el ámbito profesional de la construcción en Andalucía, promoviendo el ahorro energético y de recursos, tanto por su capacidad técnica como por su posible influencia en la elaboración de estrategias energéticas.

La Directiva Europea 2010/31 UE obliga a los Estados miembros a tomar medidas para que todos los edificios se construyan bajo parámetros de máxima Eficiencia Energética a partir de 2020

Y la recomendación 2016/1318 pide a los Estados miembros que redoblen sus esfuerzos para conseguirlo.

Por todo ello, es de vital importancia el convenio celebrado, pues la Plataforma de Edificación Passivhaus (PEP) España es una asociación que promueve la Eficiencia Energética y de recursos a través del estándar Passivhaus como referente internacional en la construcción y rehabilitación de NZEB (Near Zero Energy Buildings), edificios de consumo energético casi nulo.

El objetivo principal del acuerdo es estrechar y hacer más fluidas y eficaces sus relaciones, aunar esfuerzos y establecer normas amplias de actuación que encaucen e incrementen los contactos y colaboración.

Se estima que este acuerdo sea beneficioso para el mercado en general, así como para la industria verde, pues tanto PEP como APADGE, tienen numerosos puntos de interés comunes que pueden ser establecidos como objetivos a resolver con éxito.

Su acuerdo permitirá la creación de proyectos que deriven en una mayor eficiencia en el uso de los recursos disponibles.

### El 82% de las PYMES españolas, necesitan mejorar su Eficiencia Energética.

El *Día Mundial del Ahorro Energético*, celebrado el pasado 21 de octubre, estuvo marcado por la publicación del segundo Informe de Comportamiento Energético de las Empresas Españolas 2017 elaborado por Endesa; un informe cuyos datos se desprenden del análisis sobre la materia durante los último tres años y en una muestra de más de 2.200 empresas españolas pertenecientes a los sectores de la Hostelería, la Industria, la Agricultura, Comercio y Servicios sometidas a auditoría energética.

La Eficiencia Energética es, para la mayoría de las empresas sometidas a estudio, su principal talón de Aquiles.

La mitad de las empresas analizadas podrían mejorar su contratación energética mediante el ajuste de la potencia contratada. El estudio revela que un gesto tan sencillo, y que no requiere de inversión, supondría un ahorro inmediato en la factura de entre 500 y hasta 2.000 euros anuales.

Otra de las problemáticas que frenan la eficiencia energética en el seno de las PYMES españolas es el consumo fantasma de electricidad. El 41% de las compañías del informe mantienen conectados a la red de forma permanente sus aparatos electrónicos.

Otra de las conclusiones es que sólo un 18% de las empresas auditadas implementa medidas de mejora.

Como hemos visto hasta el momento, las soluciones de mejora de la eficiencia energética en las empresas pasa por la optimización de la potencia contratada y la reducción de los consumos fantasmas y junto a ellas, la instalación de soluciones de iluminación LED y el control de la energía reactiva.

La puesta en marcha del conjunto de estas medidas darían lugar a un ahorro estimado en más de 4.600 euros anuales.

## Actualidad

### Turismo y Eficiencia Energética



El pasado mes de septiembre, se celebró el día Mundial del Turismo y con motivo de éste acontecimiento, en **APADGE**, os queremos desvelar todo sobre la relación del sector turístico con la eficiencia energética.

Este sector tan importante en España sigue mejorando para ser competitivo y sostenible. Los últimos diez años han sido fundamentales para el sector en materia de sostenibilidad y eficiencia energética. Además la labor de algunas administraciones o asociaciones como **APADGE** ha sido clave para concienciar acerca de la importancia de la gestión eficiente de sus establecimientos.

**¿Cuáles son los principales aspectos que un hotel debe vigilar para evitar que se derrochen energía y recursos?**

Para no derrochar energía y recursos, un hotel debe vigilar que no gaste más energía de la que sea estrictamente necesaria y que

ésta provenga de fuentes amigables con el entorno. En este sentido, en **APADGE** promovemos la adopción de medidas que contribuyen a lograr este objetivo.

Estas medidas son: utilizar herramientas para hacer un seguimiento de los consumos; reducir el consumo de agua; optar por iluminación eficiente; instalar calderas más eficientes; elegir equipos de climatización eco-friendly; actuar sobre la envolvente y el acristalamiento en el exterior del edificio...

**¿Cuáles son las principales acciones que se están realizando actualmente para reducir el consumo energético?**

Según el Informe "Cómo impulsar la eficiencia energética en el sector hotelero español", el 89% de los hoteles ya han acometido algún proyecto de eficiencia energética.

Para los hoteles en España, los mayores gastos energéticos son los relativos a la climatización, por delante del consumo de agua caliente.

**¿Quiénes están más concienciados los alojamientos o los turistas?**

Tanto hoteles como turistas están concienciados. Por ejemplo, según un estudio de TripAdvisor, el 86% de los turistas españoles creen que los hoteles deberían implementar medidas destinadas a hacer los alojamientos más sostenibles.

**¿Cómo es un hotel sostenible?**

Hay varios sistemas de clasificación y certificaciones que se consideran válidos por el sector y por expertos en medio ambiente y sostenibilidad.

Existen varios criterios de evaluación como LEED, BREEAM, PASSIVHAUS, certificaciones de calidad ISOs y programas como Biosphere, que permiten disponer de sistemas que ordenan los criterios de sostenibilidad.

**¿Los certificados de eficiencia y sostenibilidad fomentan la eficiencia?**

Desde luego que sí. Las certificaciones son una forma de reconocer y avalar el trabajo que el establecimiento ha hecho por ser sostenible.

Alcanzar el consenso sobre su capacidad para evaluar los establecimientos hoteleros contribuirá al reconocimiento por parte de toda la industria y fomentará prácticas más sostenibles y eficientes.

### BIOMASA, un mercado negro como el carbón.

A finales de septiembre, se celebró en Valladolid la última edición de la feria más prestigiosa sobre la biomasa y su mercado.

La biomasa, surgió con fuerza bajo el paraguas de la sostenibilidad, de la burbuja económica y de los elevados precios del petróleo.

De la noche a la mañana aparecieron en el mercado multitud de fabricantes, marcas, productos, especialistas, profesionales, técnicos, etc.. Los responsables políticos se ofrecían a desarrollar grandes planes de gestión forestal o incluso a recoger los muebles y montar plantas públicas para producir pellet.

Hoy, cinco años después de toda esta explosión energética ligada a la biomasa, hemos pasado de un escenario totalmente optimista y extremista, a una actividad reducida a la mínima expresión.

**Expobiomasa** ha sido el máximo exponente de la situación del mercado.

Muy buenas soluciones y muy buenos productos con profesionales curtidos y experimentados a los que el mercado ha dejado a un lado.

Un mercado sobredimensionado para las necesidades actuales del mismo.

Desde Apadge, queremos apostar por la biomasa como una solución eficaz y efectiva siempre y cuando no puedan implantarse otras soluciones que, a igualdad de condiciones y precios, puedan garantizar las prestaciones exigidas.

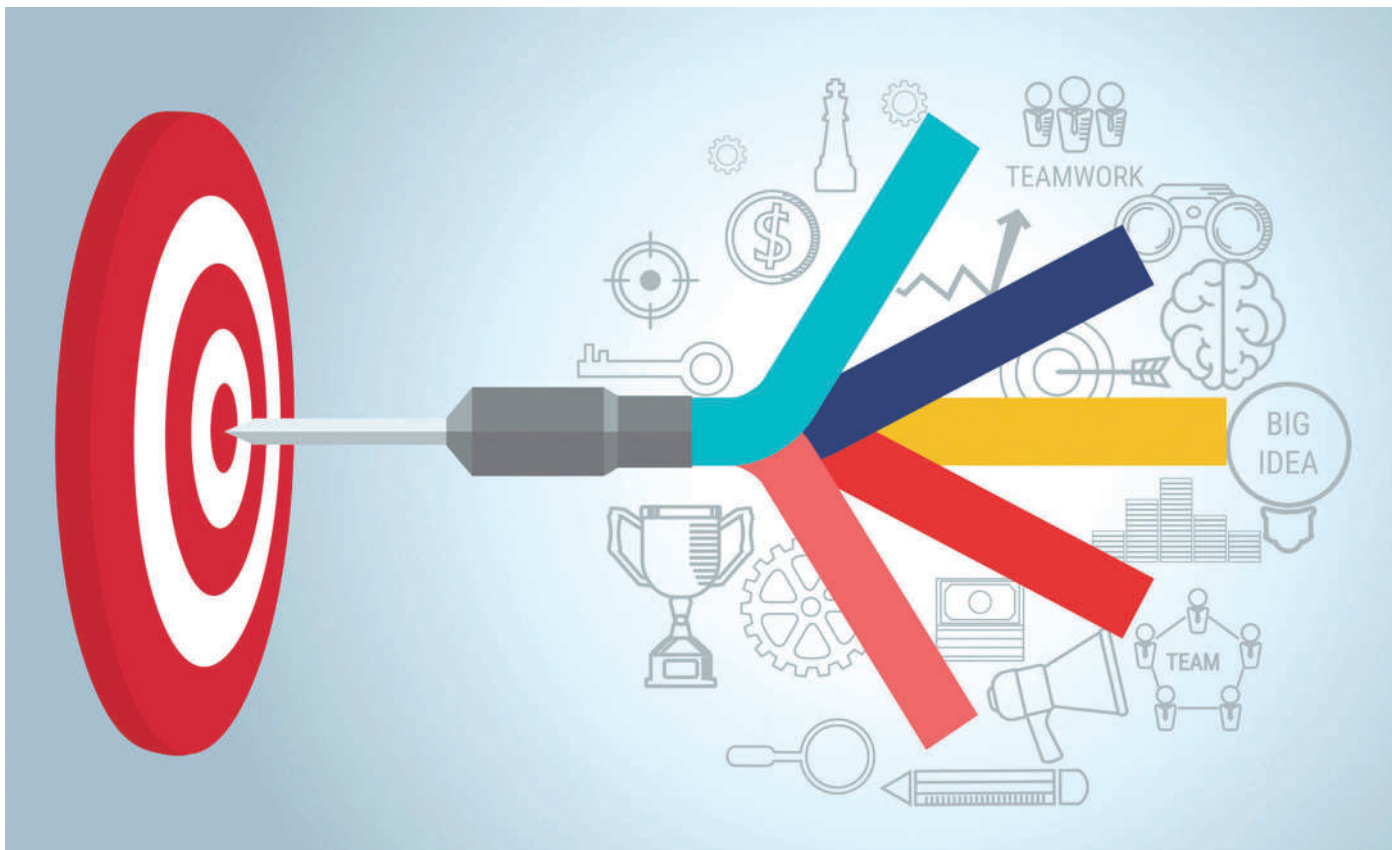
Apostamos por utilizar la biomasa allí donde el círculo del proceso integral de la biomasa pueda verse completado y donde las ventajas competitivas que puedan surgir superen con creces las existentes.

Invitamos al desarrollo de estrategias que permitan equilibrar la balanza entre la oferta y la demanda.

## Actualidad

### CUMPLIDOS LOS OBJETIVOS DEL 2017

Cerramos el año con más de 250 miembros.



Gracias al impulso de las instituciones, tanto a nivel nacional como europeo, y la transposición de normativas, hacen del Gestor Energético el profesional clave que posibilita el cambio de modelo en el uso de la energía a corto, medio y largo plazo.

Es necesario un cambio cultural respecto a la energía que promueva un nuevo modelo basado en la generación energética sostenible y en un consumo más eficiente y responsable.

**De la necesidad a la normativa. De la normativa a la oportunidad.**

El coste energético se presenta como uno de los gastos principales de la mayoría de empresas y entidades. Para permitir un crecimiento de las organizaciones sin ver mermada su capacidad productiva, se hace necesaria una gestión adecuada de los consumos energéticos.

El ahorro económico y la reducción del impacto medioambiental están generando decisivas medidas políticas y legales en pro de la Eficiencia Energética.

El Gestor Energético especializado es una de las figuras más demandadas por el mercado laboral actual, ya sea en forma de empleo directo o emprendimiento por cuenta propia. Las entidades inversoras en proyectos de eficiencia energética solicitan personal capacitado para detectar deficiencias energéticas en instalaciones y su consecuente planificación para obtener soluciones que tengan por consecuencia una Eficiencia Energética garantizada, necesitándose posteriormente, a quien gestione las medidas implantadas a medio y largo plazo.

**Un nicho en el mercado laboral actual, con buen presente y mejor futuro.**

Es necesario un cambio de comportamiento energético que permita un desarrollo sostenible y competitivo a las empresas.

El sector energético debe ser considerado en cualquier planteamiento estratégico y la eficiencia energética un parámetro de competitividad en cualquier sector económico.

La energía económica y limpia es la base de todas las actividades empresariales.

Las estrategias se basan en el ahorro de consumo de combustibles fósiles y la reducción de la dependencia de importación de recursos. La mejora energética se observa como beneficio económico y aumento de la competitividad.

Los edificios (existentes y nuevos) son el foco principal de las nuevas políticas europeas. En la última década se ha desarrollado un marco normativo extenso alrededor de la eficiencia energética en edificios en la UE. La Directiva de eficiencia energética de los edificios (EPBD), así como la Directiva sobre eficiencia energética (EED), promueven la incorporación de mejoras energéticas tanto en edificios existentes (rehabilitación energética) como en las nuevas construcciones del 2020.

Las políticas intensifican sus objetivos de ahorro energético induciendo modelos de consumo casi cero.



**Avenida San Francisco Javier , 9 - Planta 1ª - Módulo 30 - C.P. 41018 - SEVILLA**

**Tel. 954 502 501 - [info@apadge.com](mailto:info@apadge.com) - [www.apadge.com](http://www.apadge.com)**